

*Meba*

COLLECTION PREMIUM

2

0

1

2

NB



# İÇİNDEKİLER

# CONTENTS

# SOMMAIRE

# المحتويات

ÇELİK KAPILAR  
4-42

İÇ ODA KAPILARI  
43-62

MUTFAK DOLAPLARI  
62-93

YATAK KARYOLARI  
94-104

GARDİROPLAR  
105-121

MAKYAJ MASALARI  
1122-129

WC-BANYO DOLAPLARI  
130-149

DUVAR&KOLON GIYDİRME  
150-155

OTEL ODASI KONSEPTLERİ  
156-168

STEEL DOORS  
4-42

INTERIOR DOORS  
43-62

KITCHEN CABINETS  
62-93

BED FRAMES  
94-104

WARDROBES  
105-121

DRESSING TABLES  
1122-129

BATHROOM CABINETS  
130-149

WALL & COLUMN CLADDING  
150-155

HOTEL ROOM CONCEPTS  
156-168

PORTES EN ACIER  
4-42

PORTES INTÉRIEURES  
43-62

MEUBLES DE CUISINE  
62-93

CADRES DE LIT  
94-104

ARMOIRES  
105-121

COIFFEUSES  
1122-129

MEUBLES DE SALLE DE BAIN  
130-149

HABILLAGE MURS & COLONNES  
150-155

CONCEPTS DE CHAMBRE D'HÔTEL  
156-168

أبواب فولاذية  
4-42

أبواب داخلية  
43-62

خزائن المطبخ  
62-93

أطر السرير  
94-104

خزائن الملابس  
105-121

طاولات التزيين  
1122-129

خزائن الحمام  
130-149

تكسية الجدران  
والأعمدة  
150-155

مفاهيم غرف  
الفنادق  
156-168

NB

ÇELİK KAPILAR

STEEL DOORS

PORTES EN ACIER

أبواب فولاذية  
4

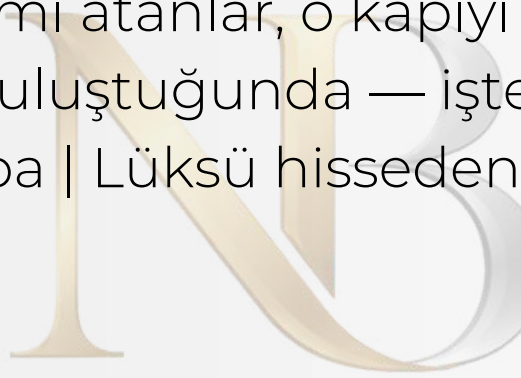


Eşiğinizde başlar, farkınız.

Bir kapı sadece açılıp kapanmaz. Sizi dışarıdan korur, içeriden tanımlar. Neba çelik kapıları; çeliğin gücünü sanatın inceliğiyle birleştirerek her girişi bir deneyime dönüştürür.

Yüzeydeki her çizgi bir hikaye, her detay bir karakter. Altın dokunuşlar, derin dokular ve özgün formlar... Bunlar sıradan bir kapının değil, bir yaşam felsefesinin yansımalarıdır.

Evinize ilk adımı atanlar, o kapıyı asla unutmaz. Güç, güzellikle buluştuğunda — işte o kapı, Neba'dır. Neba | Lüksü hissedenlere.



Your distinction begins at your threshold.

A door does not merely open and close. It protects you from the outside and defines you from within. Neba steel doors unite the strength of steel with the refinement of art, transforming every entrance into an experience.

Every line on the surface tells a story, every detail reveals a character. Golden touches, deep textures and original forms... These are not the reflections of an ordinary door, but of a philosophy of living.

Those who take their first step into your home will never forget that door. When power meets beauty — that door is Neba.

Neba | For those who feel luxury.

Votre distinction commence à votre seuil.

Une porte ne s'ouvre et ne se ferme pas simplement. Elle vous protège de l'extérieur et vous définit de l'intérieur. Les portes en acier Neba unissent la force de l'acier à la finesse de l'art, transformant chaque entrée en une expérience inoubliable.

Chaque ligne en surface raconte une histoire, chaque détail révèle un caractère. Des touches dorées, des textures profondes et des formes originales... Ce ne sont pas les reflets d'une porte ordinaire, mais d'une philosophie de vie.

Ceux qui franchissent pour la première fois le seuil de votre demeure n'oublieront jamais cette porte.

Quand la force rencontre la beauté — cette porte, c'est Neba.  
Neba | Pour ceux qui ressentent le luxe.

تمَّ يَبْرُكُ يَبْدَأُ عِنْدَ عَتَبَتِكَ

الباب لا يُفْتَحُ وَيُغْلَقُ فَحَسَبَ إِنَّهُ يَحْمِيكَ مِنَ الْخَارِجِ، وَيُعْرِفُكَ مِنَ الْدَاخِلِ. أَبْوَابُ نِيبَا الْفُولَازِيَّةُ تَجْمَعُ بَيْنَ قُوَّةِ الْفُولَازِ وَرِقَّةِ الْفَنِّ، لِتَحْوِلَ كُلَّ مَدْخَلٍ إِلَى تَجْرِبَةٍ لَا تُنْسَى. كُلُّ خَطٍّ عَلَى السُّطْحِ يَحْكِي قِصَّةً، وَكُلُّ تَفْصِيلٍ يَكْشِفُ عَنْ شَخْصِيَّةٍ. لِمَسَاتٍ ذَهَبِيَّةٍ، أَعْمَاقٍ غَنِيَّةٍ وَأَشْكَالٍ فَرِيدَةٍ هَذِهِ لَيْسَتْ أَنْعَكَاسَاتُ بَابٍ عَادِيٍّ، بَلْ فِلَسْفَةٌ حَيَاةٍ. مَنْ يَخْطُو أَوْلَى خَطْوَاتِهِ إِلَى مَنْزَلِكَ، لَنْ يَنْسَى ذَلِكَ الْبَابَ أَبَدًا..

حين تلتقي القوة بالجمال — ذلك الباب هو نيبا.

لمن يُدْرِكُ مَعْنَى الْفَخَامَةِ | Neba



**NEXUS**

*Nexus*



*Neba*

NERO

*Meba*  
**ONYX**





*Meba*  
**VEGA**



NB



*Neba*  
**ATLAS**



*Meba*  
LUNA



*Neba*  
**ZARE**



*Neba*

**KRON**



*Neba*

**AXIS**

*Neba*

**NOVA**



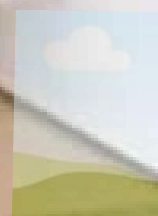
*Meba*

**EBON**



*Meba*

**ZENITH**





*Meba*

**CORVA**





*Meba*

**PLANO**



**BW**

**FORMA**

NB

VERTIS



*Nebuta*  
**CUBIC**



*NB*

*Neba*  
**PIRIZMA**





*Meba*

**EBUN**



*Neba*

**ARCO**

NB



*Neba*

**ELARA**

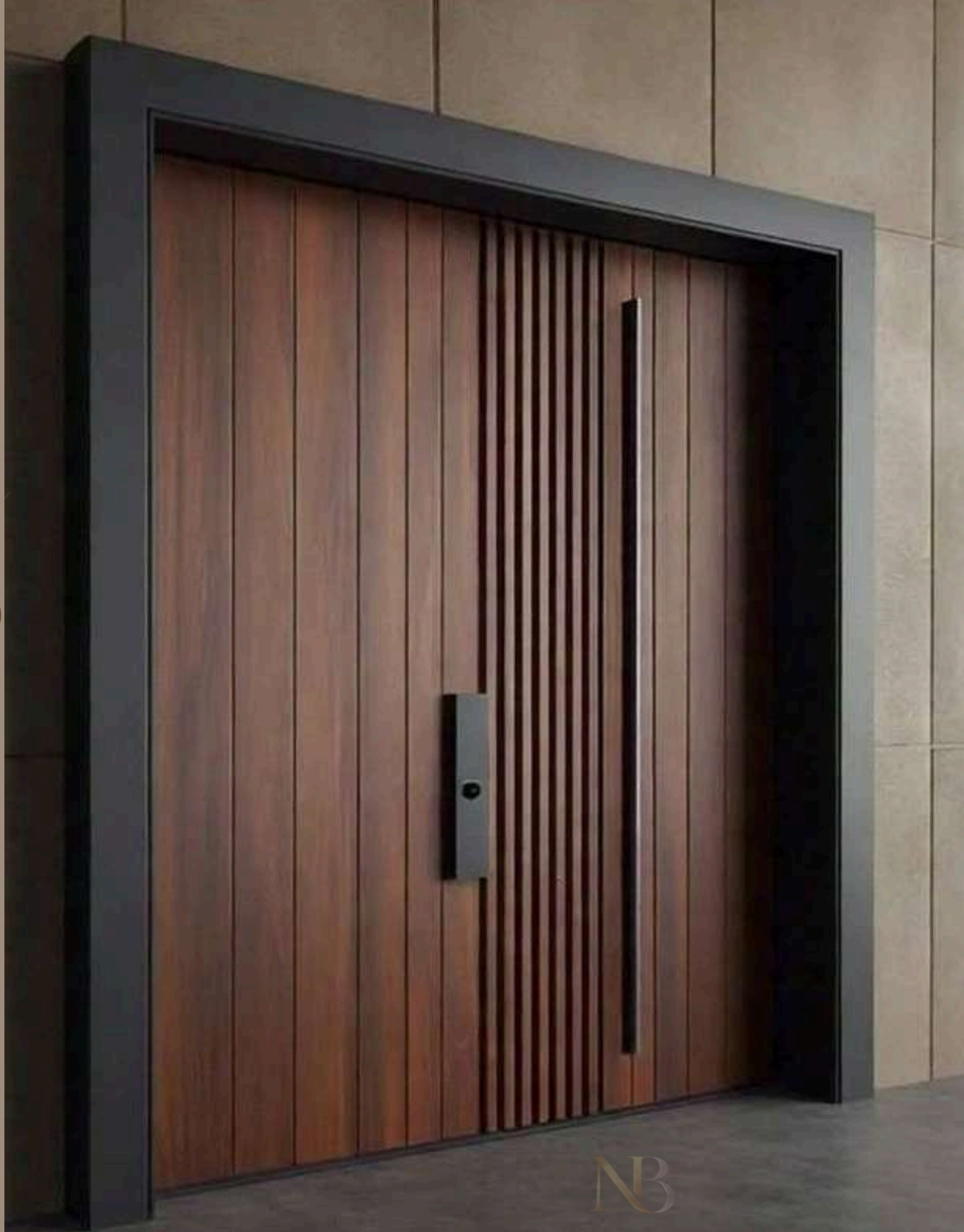
NB

*Meba*

**DIAN**



*Meba*  
**VELO**



# ETERNO





*Neba*

**NOBEL**

NB



*Neba*

**AXIS**

*Meba*  
**KRON**



*NB*



*Neba*

**NOBN**



*Meba*  
**LOVT**

NB



*Neba*

**SHADOW**

# MONARK



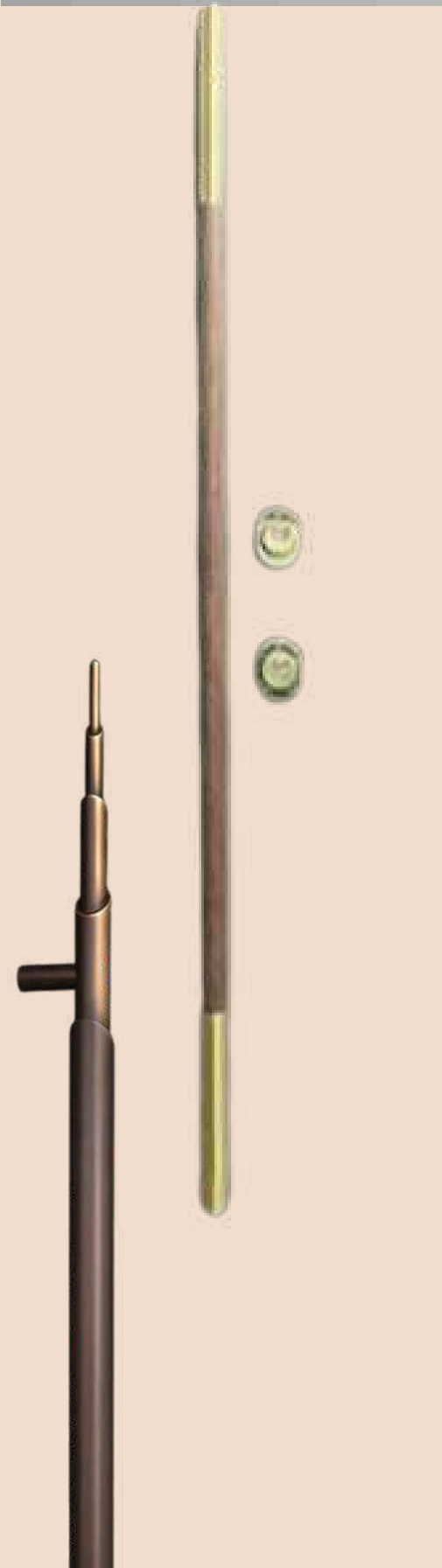


*Neba*  
**BOLIPSE**

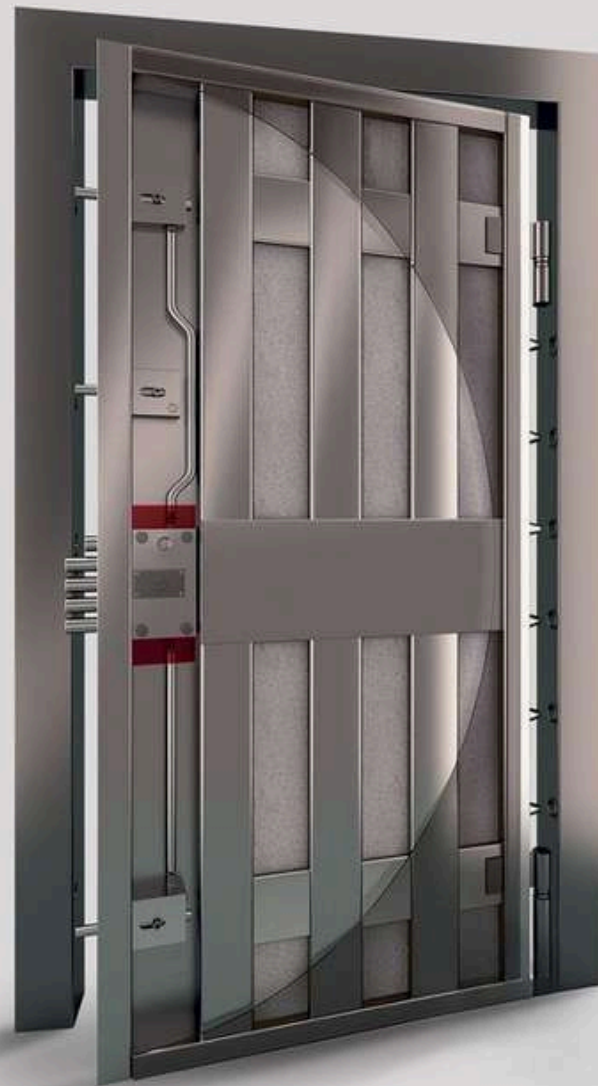
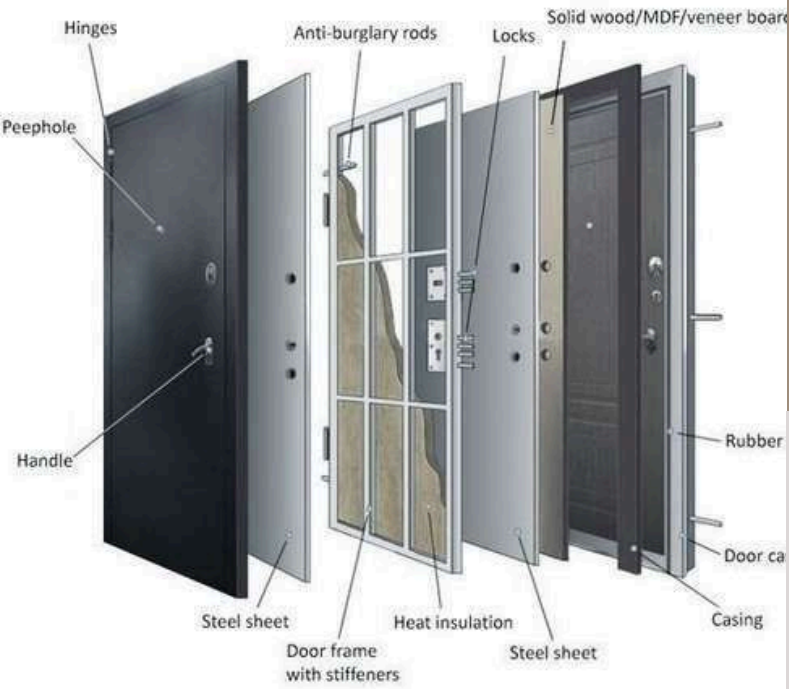
*NB*



VELO







NB

İÇ ODA KAPILARI

INTERIOR DOORS

PORTES INTÉRIEURES

أبواب داخلية



“Sıradan kapılar geçiş sağlar. Neba kapıları, deneyim yaratır.

Her çizginin arkasında bir karar vardır. Her yüzeyin altında bir ustalık. Her detayda, görülmeden hissedilen o fark — işte lüksün gerçek tanımı budur. Neba iç kapı koleksiyonu; estetiği işlevle, zarafeti dayanıklılıkla, tasarımı yaşamla buluşturur.

Mekânınız sizi yansıtın diye.”\*



“Ordinary doors provide passage. Neba doors create an experience.

Behind every line lies a decision. Beneath every surface, a mastery. In every detail, that difference felt before it is seen — this is the true definition of luxury. The Neba interior door collection brings together aesthetics and function, elegance and durability, design and life. So that your space reflects who you are.”\*



“Les portes ordinaires offrent un passage. Les portes Neba créent une expérience. Derrière chaque ligne se cache une décision. Sous chaque surface, un savoir-faire. Dans chaque détail, cette différence que l’on ressent avant de la voir — voilà la véritable définition du luxe. La collection de portes intérieures Neba unit l’esthétique à la fonction, l’élégance à la durabilité, le design à la vie. Pour que votre espace vous ressemble.”\*



الأبواب العادية توفر مروراً أبواب نيبا تصنع تجربة.

خلف كل خط قرار. وتحت كل سطح إتقانوفي كل تفصيل ذلك الفارق الذي يُحسُّسُّ قبل أن يُرَى — هذا هو التعريف الحقيقي للفخامة. تجمع مجموعة أبواب نيبا الداخلية بين الجماليات والوظيفة، والأناقة والمتانة، والتصميم والحياة لأن مساحتك تستحق أن تعكس هويتك.\*



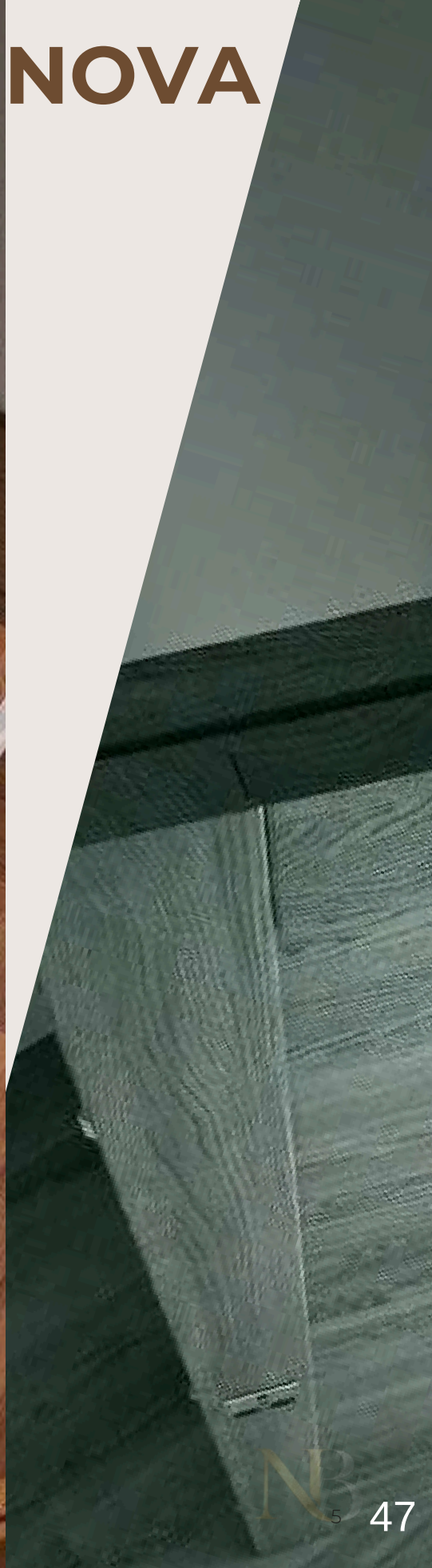
**ALBA**



LARA

NB

**NOVA**





**SERA**

LUNI





**KORA**

NB



**MIRA**



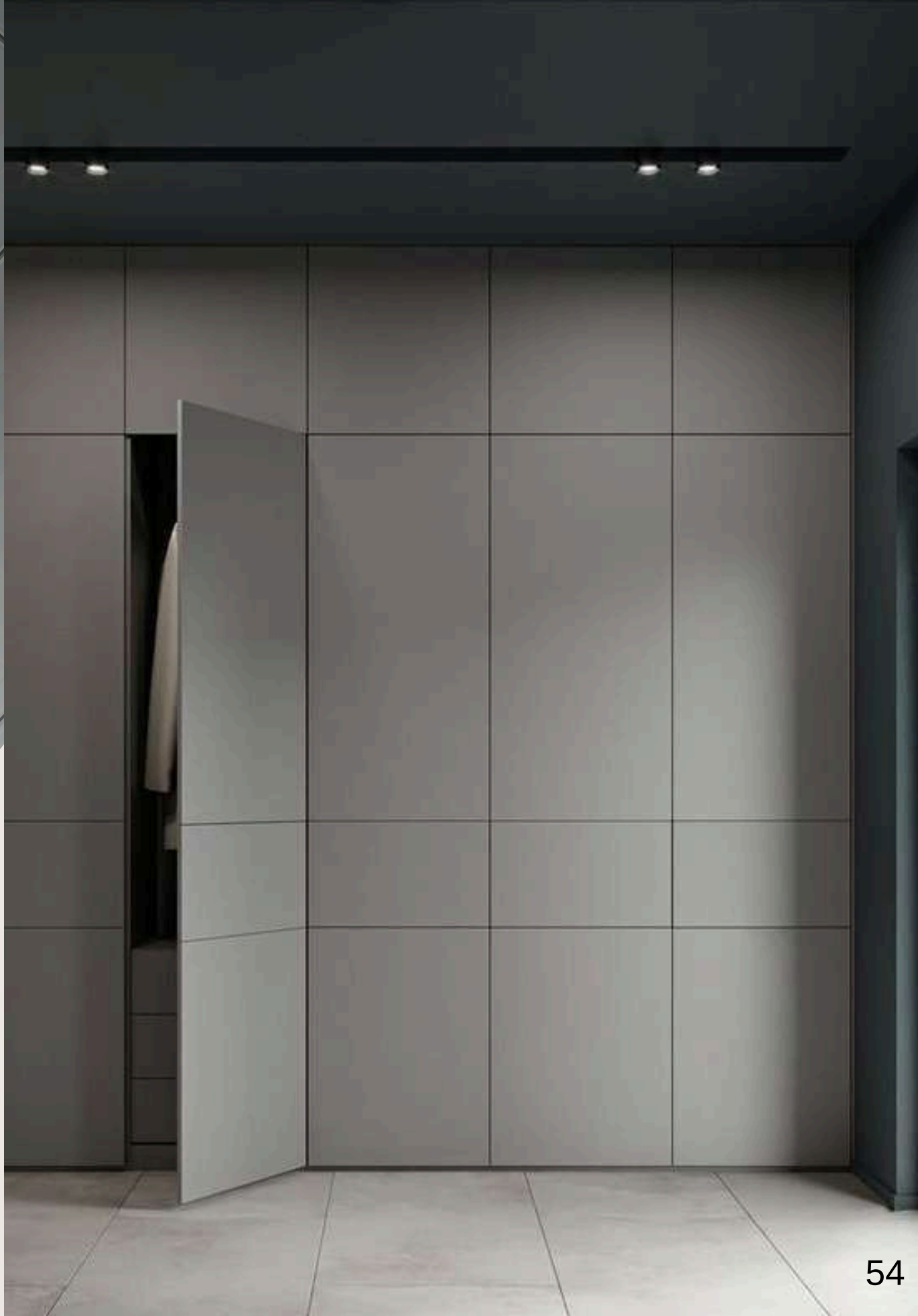


**VELA**



NB

**NERA**





TARA

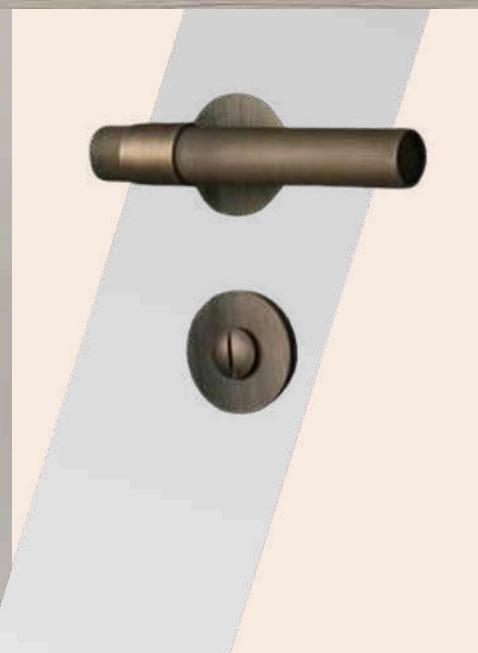
NB

55

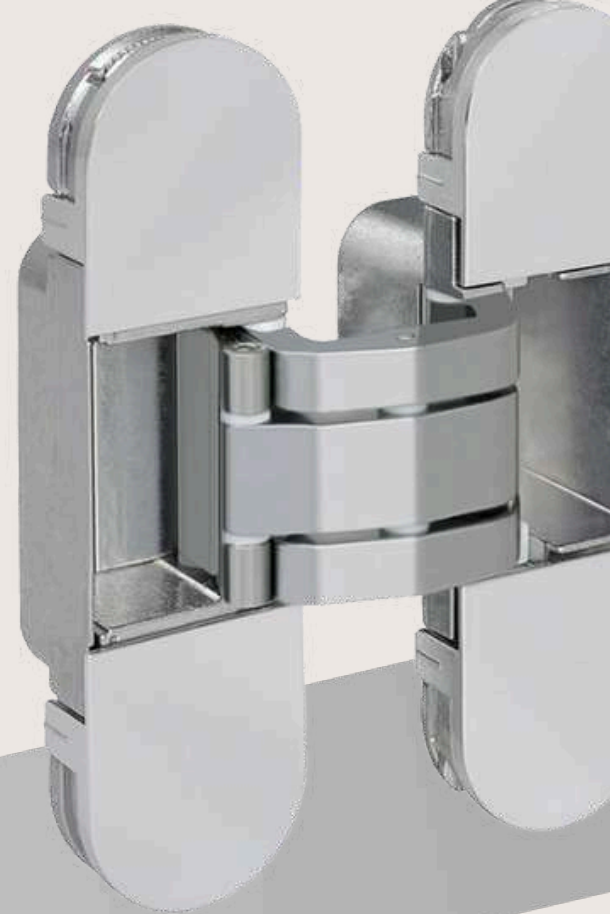


OPAL

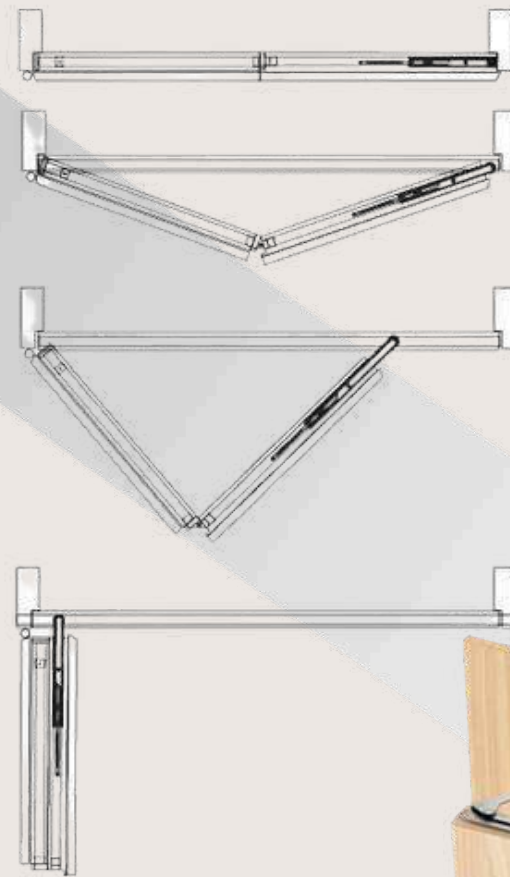








NB



NB



NB

NB

MUTFAK DOLAPLARI

KITCHEN CABINETS

MEUBLES DE CUISINE

خزائن المطبخ

“MUTFAK, BIR EVIN RUHUDUR.

NEBA MUTFAK KOLEKSİYONU; USTALIĞI TASARIMLA, KALITEYİ ESTETİKLE, İŞLEVI ZARAFETLE BULUŞTURUR. HER DETAY DÜŞÜNÜLMÜŞ, HER MALZEME ÖZENLE SEÇİLMİŞ, HER ÖLÇÜ SİZİN İÇİN HESAPLANMIŞ. ÇÜNKÜ MÜKEMMEL BİR MUTFAK TESADÜF DEĞİL — BİR KARARDIR.”\*

“THE KITCHEN IS THE SOUL OF A HOME.

THE NEBA KITCHEN COLLECTION BRINGS TOGETHER CRAFTSMANSHIP AND DESIGN, QUALITY AND AESTHETICS, FUNCTION AND ELEGANCE. EVERY DETAIL HAS BEEN CONSIDERED, EVERY MATERIAL CAREFULLY SELECTED, EVERY DIMENSION CALCULATED FOR YOU. BECAUSE A PERFECT KITCHEN IS NOT A COINCIDENCE — IT IS A DECISION.”\*

NEBA

“LA CUISINE EST L'ÂME D'UNE MAISON.

LA COLLECTION DE CUISINES NEBA UNIT LE SAVOIR-FAIRE AU DESIGN, LA QUALITÉ À L'ESTHÉTIQUE, LA FONCTION À L'ÉLÉGANCE. CHAQUE DÉTAIL A ÉTÉ PENSÉ, CHAQUE MATÉRIAU SOIGNEUSEMENT SÉLECTIONNÉ, CHAQUE MESURE CALCULÉE POUR VOUS. CAR UNE CUISINE PARFAITE N'EST PAS LE FRUIT DU HASARD — C'EST UN CHOIX.”\*

“المطبخ هو روح المنزل.

جمع مجموعة مطابخ نيبا بين الحرفية والتصميم، الجودة والجماليات، الوظيفة والأناقة. كل تفصيل تم التفكير فيه، وكل مادة اختيرت بعناية، وكل قياس حُسب من أجلك. لأن المطبخ المثالي ليس

صدفة — بل هو قرار.”\*



AXEL



NB 64



CLEO

NB



**DUNE**

NB



**ELAN**

**B**



**BV**  
**BORA**



NB



**FINO**



**GLOW**

NB

570

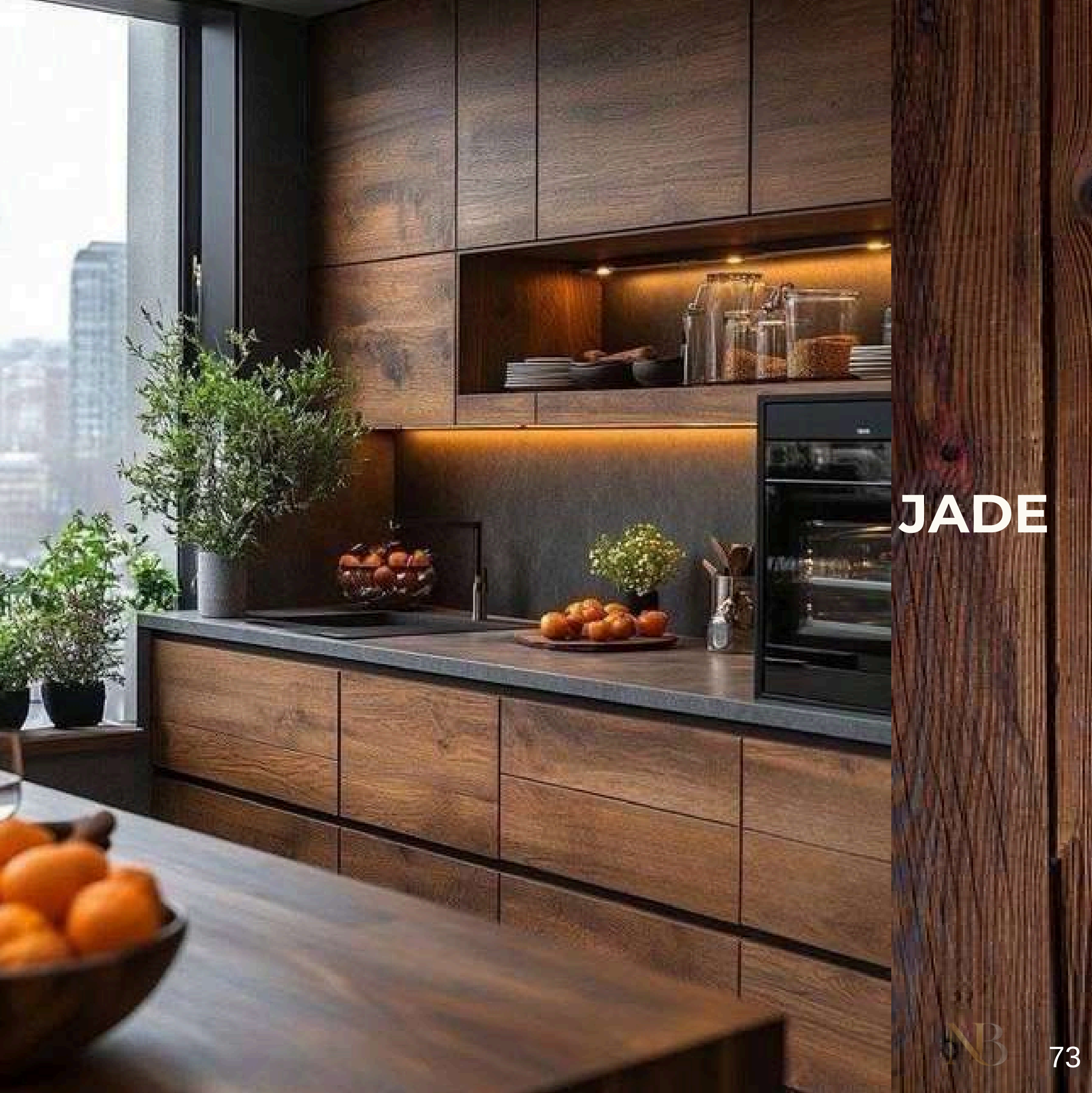


**HALO**

NB



**IKON**



**JADE**

LOFT





**NILE**



NB



**MAKO**



LOFT



**MAKO**



Z B O M 志 邦 家 居

NILE



**ARCOS**



**BLEZE**



**CRENA**



DRAGO

NB



**EMBER**



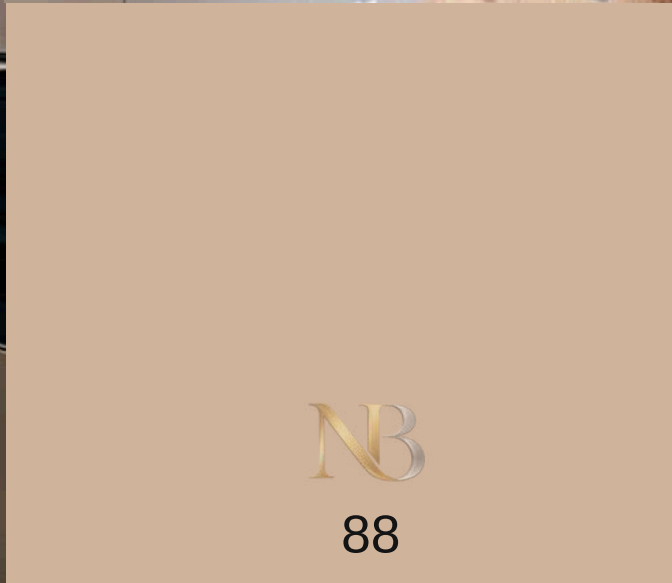
**FINCA**



**GRENNO**

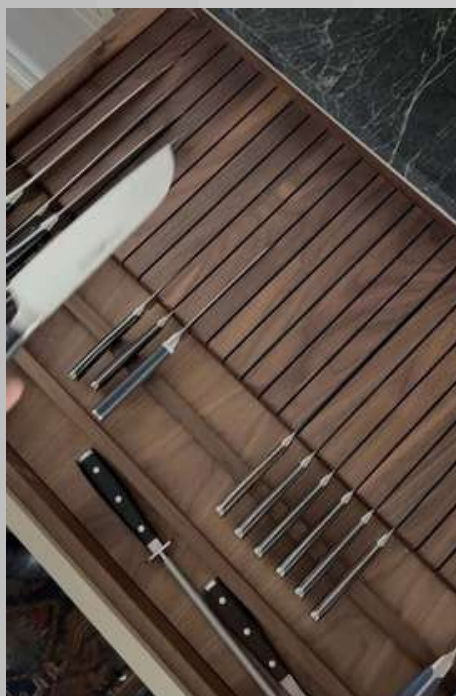
HAVEN





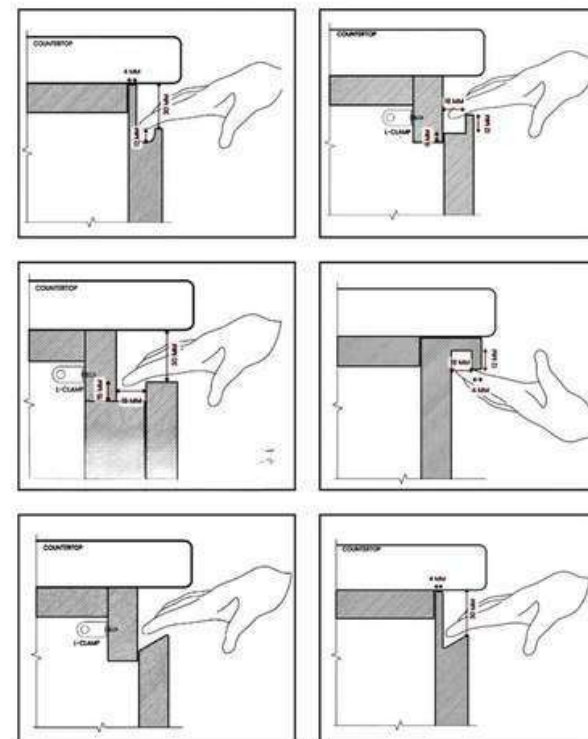
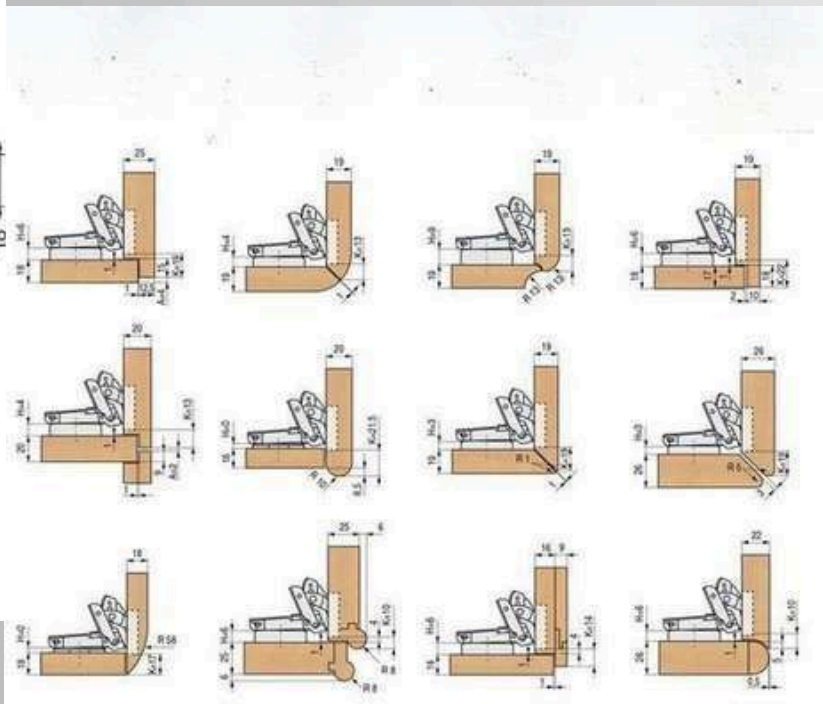
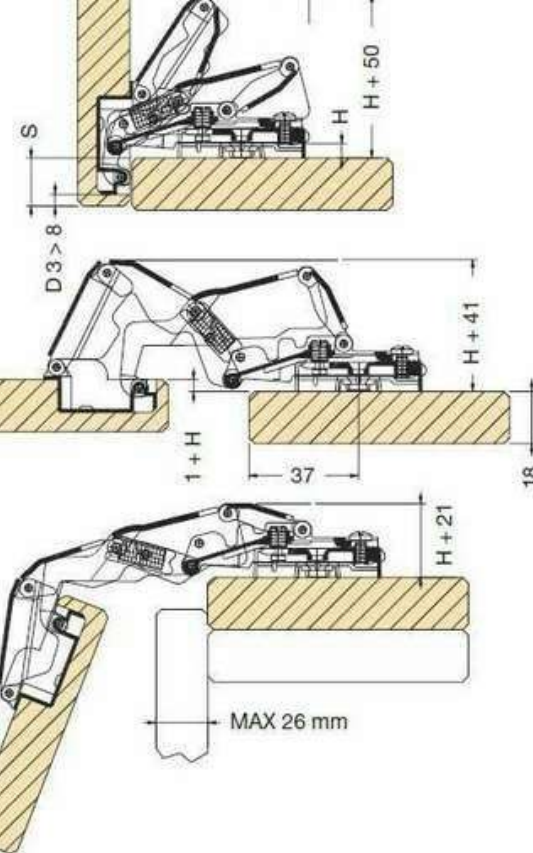
NB





NB







NB

YATAK KARYOLARI

BED FRAMES

CADRES DE LIT

أطر السرير

“UYKU BİR İHTİYAÇTIR. AMA NASIL UYUDUĞUNUZ — BİR SEÇİMDİR.

NEBA KARYOLA KOLEKSİYONU; YATAK ODANIZI YALNIZCA BİR ODA OLMaktan ÇIKARIR, ONU BİR SİĞİNAĞA DÖNÜŞTÜRÜR. İŞİĞİN YÜZEYDE SÜZÜLDÜĞÜ O SESSİZ AKŞAM, YORGUN BİR BEDENİN İLK KEZ GERÇEKTEN RAHATLADIĞI O AN... İŞTE NEBA, TAM DA O AN İÇİN VAR.”\*

“SLEEP IS A NECESSITY. BUT HOW YOU SLEEP — THAT IS A CHOICE.

THE NEBA BED COLLECTION TRANSFORMS YOUR BEDROOM FROM MERELY A ROOM INTO A TRUE SANCTUARY. THAT QUIET EVENING WHEN LIGHT GLIDES SOFTLY ACROSS THE SURFACE, THAT MOMENT WHEN A TIRED BODY FINALLY FINDS REAL REST... THAT IS EXACTLY THE MOMENT NEBA WAS MADE FOR.”\*

NB

“Le sommeil est un besoin. Mais la façon dont vous dormez — c’est un choix.

La collection de lits Neba transforme votre chambre en bien plus qu’une simple pièce — elle en fait un véritable refuge. Ce soir silencieux où la lumière effleure doucement les surfaces, ce moment où un corps épuisé trouve enfin un vrai repos... C’est précisément pour cet instant que Neba existe.”\*

النوم ضرورة. أما كيف تنام — فذلك اختيار.

تحوّل مجموعة أسرة نيبا غرفة نومك من مجرد غرفة إلى ملاذ حقيقي تلك الأمسية الهادئة حين يتسلل الضوء برفق على الأسطح، تلك اللحظة التي يجد فيها جسد متعب راحته الحقيقية لأول مرة... هذه تحديداً هي اللحظة التي وُجدت نيبا من أجلها.\*



DUSK



**REST**



**SILK**

NB





**DAWN**

NB

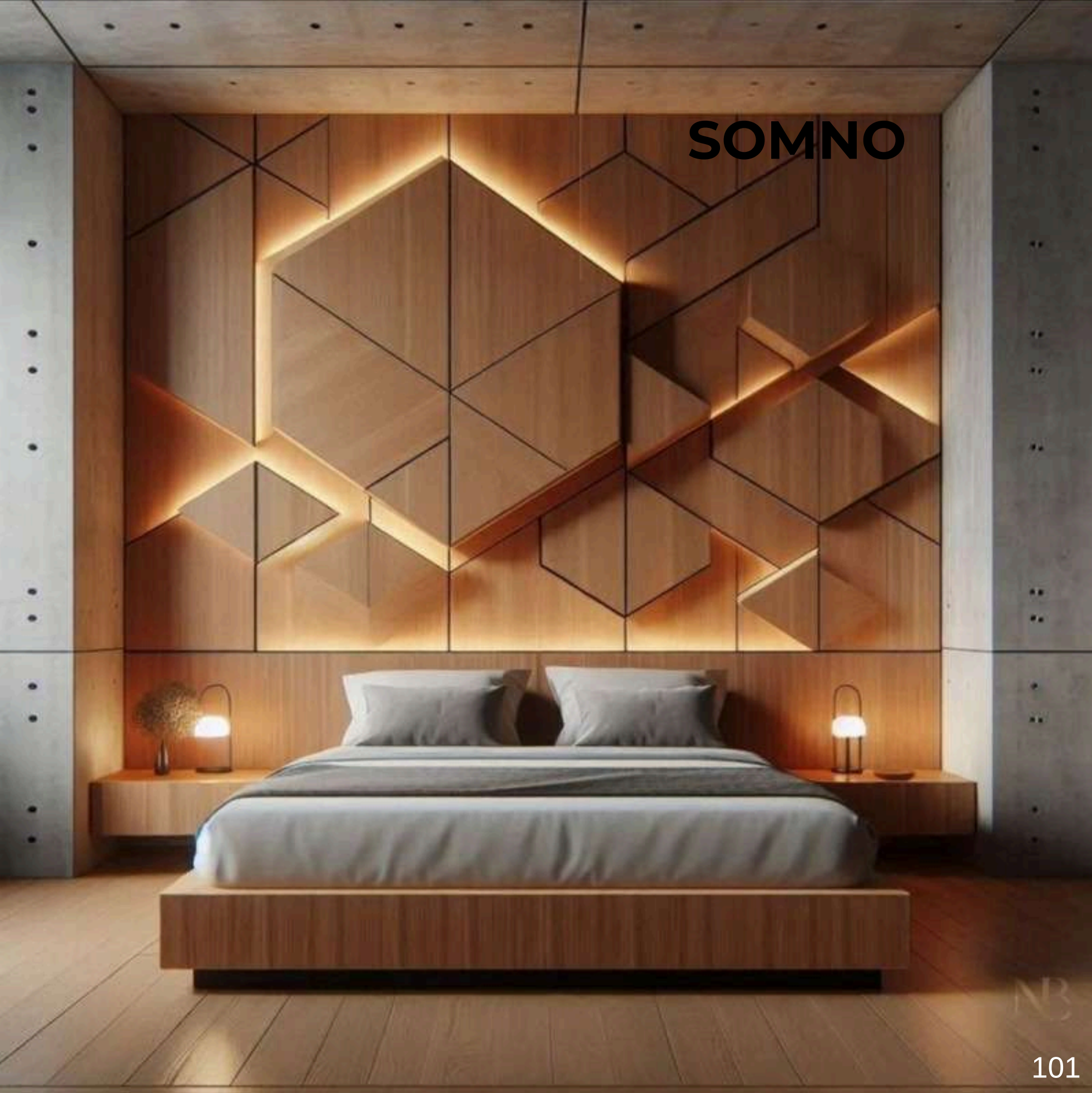


**SALM**

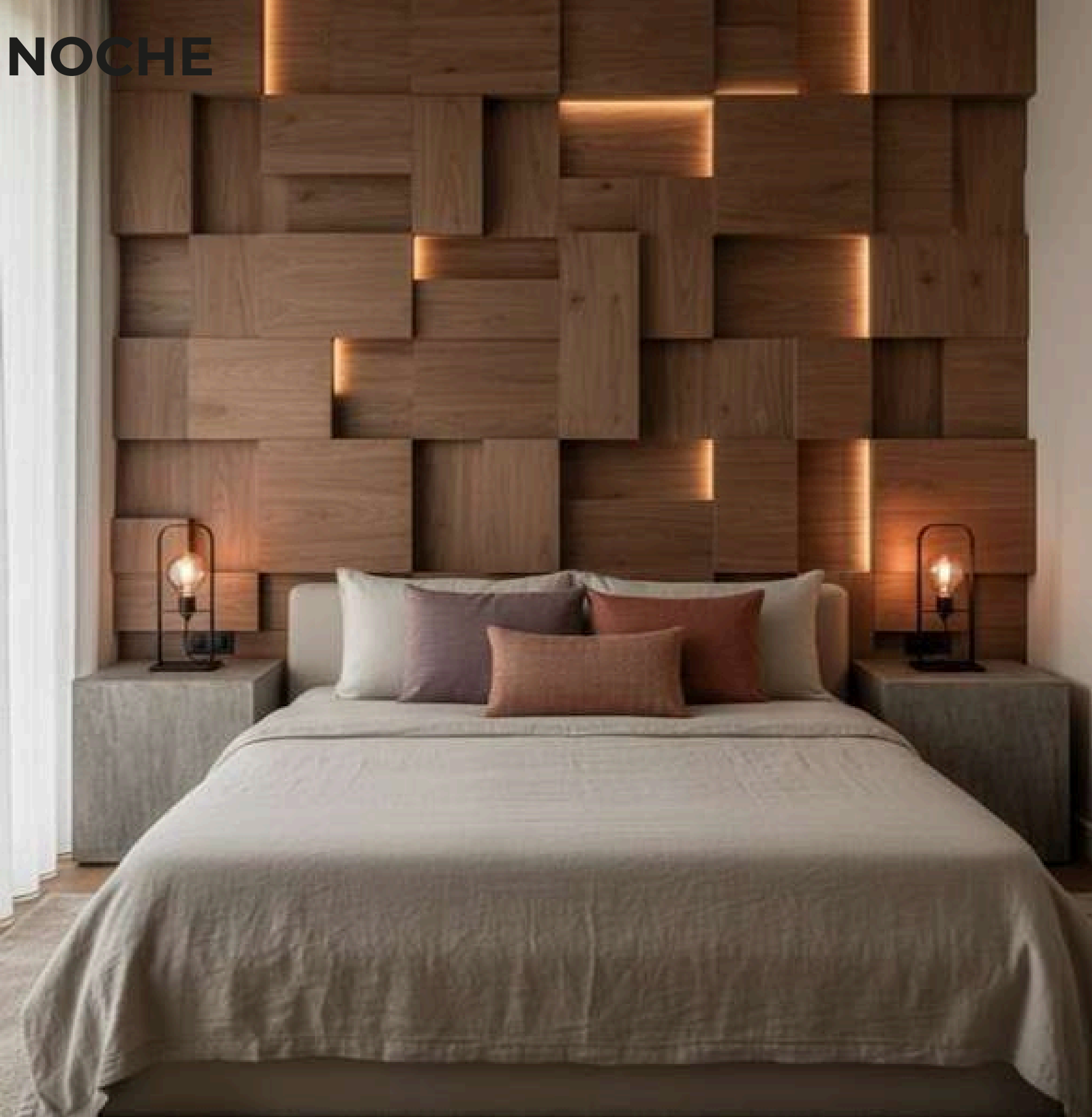
NB

100

**SOMNO**



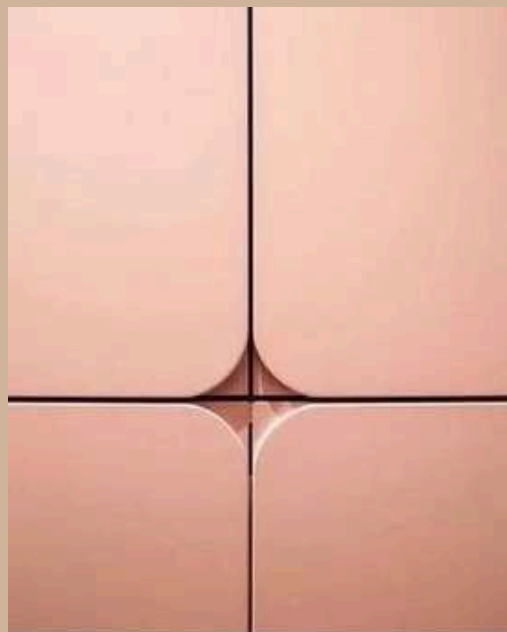
**NOCHE**



NB



NB



NB

NB

GARDIROPLAR

WARDROBES

ARMOIRES

خَزَائِنِ الْمَلَابِسِ

“BİR GARDIROP, YALNIZCA GIYSILERINIZI SAKLAMAZ. YAŞAM TARZINIZI YANSITIR.

HER KAPAK AÇILDIĞINDA SIZI KARŞILAYAN O DÜZEN, O FERAHLIK, O ESTETİK — TESADÜF DEĞİLDİR. NEBA GARDIROP KOLEKSİYONU; DIŞARIDAN GÖZ ALICI, İÇERIDEN KUSURSUZ. HER SANTİMETRE AKILLICA TASARLANMIŞ, HER DETAY ÖZENLE DÜŞÜNÜLMÜŞ. ÇÜNKÜ İYİ BİR GARDIROP, HAYATINIZI DÜZENLEMELER KALMAZ — HER SABAH GÜNE DAHA GÜÇLÜ BAŞLAMANIZ SAĞLAR.”

“A WARDROBE DOES NOT SIMPLY STORE YOUR CLOTHES. IT REFLECTS YOUR WAY OF LIFE.

THAT SENSE OF ORDER, FRESHNESS AND BEAUTY THAT GREET YOU EVERY TIME YOU OPEN IT — NOTHING ABOUT IT IS ACCIDENTAL. THE NEBA WARDROBE COLLECTION IS STRIKING FROM THE OUTSIDE, FLAWLESS WITHIN. EVERY CENTIMETRE THOUGHTFULLY DESIGNED, EVERY DETAIL CAREFULLY CONSIDERED. BECAUSE A TRULY GREAT WARDROBE DOES NOT JUST ORGANISE YOUR LIFE — IT EMPOWERS YOU TO START EVERY MORNING STRONGER.”\*

“UNE ARMOIRE NE SE CONTENTE PAS DE RANGER VOS VÊTEMENTS. ELLE REFLÈTE VOTRE ART DE VIVRE.

CET ORDRE, CETTE FRAÎCHEUR, CETTE ESTHÉTIQUE QUI VOUS ACCUEILLEN À CHAQUE OUVERTURE — RIEN N'EST LAISSÉ AU HASARD. LA COLLECTION D'ARMOIRES NEBA EST SAISSANTE DE L'EXTÉRIEUR, IRRÉPROCHABLE À L'INTÉRIEUR. CHAQUE CENTIMÈTRE INTELLIGEMMENT CONÇU, CHAQUE DÉTAIL SOIGNEUSEMENT PENSÉ. CAR UNE BELLE ARMOIRE NE FAIT PAS QUE ORGANISER VOTRE VIE — ELLE VOUS DONNE LA FORCE DE COMMENCER CHAQUE MATIN AVEC PLUS D'ASSURANCE.”\*

خزانة الملابس لا تحفظ ثيابك فحسب. بل تعكس أسلوب حياتك.

لك النظام والانتعاش والجمال الذي يستقبلك في كل مرة تفتحتها — ليس مصادفة. مجموعة خزائننا مبهرة من الخارج، لا تشوبها شائبة من الداخل. كل سنتيمتر مصمم بذكاء، وكل تفصيل مدروس بعناية. لأن الخزانة الجيدة لا تنظم حياتك فحسب — بل تمنحك القوة لتبدأ كل صباح بثقة أكبر.\*



**ARCH**



**BOLT**

NB

108



**GRAY**



FOLD

HUSK





**IRIS**



# KNIT



**LACE**

# MALT





**PAVE**

ROBE





**SAGE**

# TRIM







NB

MAKYAJ MASALARI

DRESSING TABLES

COIFFEUSES

طاوولات التزيين



“AYNA KARŞISINDAKİ O AN, YALNIZCA MAKYAJ YAPMAK DEĞİLDİR. KENDİNİZE AYIRDIĞINIZ ZAMANDIR.

NEBA MAKYAJ MASASI KOLEKSİYONU; O ÖZEL ANI DAHA GÜZEL KILMAK İÇİN TASARLANDI. HER ÇEKMECE BİR DÜZENDİR, HER YÜZEY BİR ZARAFETTİR, HER IŞIK YANSIMASI SİZE AYRILMIŞ O SESSİZ DAKIKALARIN DEĞERİNİ ARTIRIR. ÇÜNKÜ KENDİNİZE İYİ BAKMAK — BİR LÜKS DEĞİL, BİR HAKTIR.”\*



“THAT MOMENT IN FRONT OF THE MIRROR IS NOT SIMPLY ABOUT APPLYING MAKEUP. IT IS TIME YOU GIVE TO YOURSELF. THE NEBA DRESSING TABLE COLLECTION WAS DESIGNED TO MAKE THAT SPECIAL MOMENT EVEN MORE BEAUTIFUL. EVERY DRAWER IS AN ORDER, EVERY SURFACE AN ELEGANCE, EVERY REFLECTION OF LIGHT ADDS VALUE TO THOSE QUIET MINUTES DEDICATED TO YOU. BECAUSE TAKING CARE OF YOURSELF IS NOT A LUXURY — IT IS A RIGHT.”



“CET INSTANT FACE AU MIROIR N’EST PAS SEULEMENT UN MOMENT DE MAQUILLAGE. C’EST DU TEMPS QUE VOUS VOUS ACCORDEZ.

LA COLLECTION DE COIFFEUSES NEBA A ÉTÉ CONÇUE POUR EMBELLIR CET INSTANT PRIVILÉGIÉ. CHAQUE TIROIR EST UN ORDRE, CHAQUE SURFACE UNE ÉLÉGANCE, CHAQUE REFLET DE LUMIÈRE ENRICHIT CES PRÉCIEUSES MINUTES QUI VOUS APPARTIENNENT CAR PRENDRE SOIN DE SOI N’EST PAS UN LUXE — C’EST UN DROIT.”\*



تلك اللحظة أمام المرأة ليست مجرد وضع مكياج إنها وقت تمنحينه لنفسك

صُصِّمَت مجموعة طاوولات الزينة من نيبا لتجعل تلك اللحظة الخاصة أكثر جمالاً كل درج نظام، وكل سطح أنيقة، وكل انعكاس للضوء يضيف قيمة لتلك الدقائق الهادئة المخصصة لك. لأن الاعتناء بنفسك ليس رفاهية — بل حق.\*

ROSE



**GLOW**



SILK





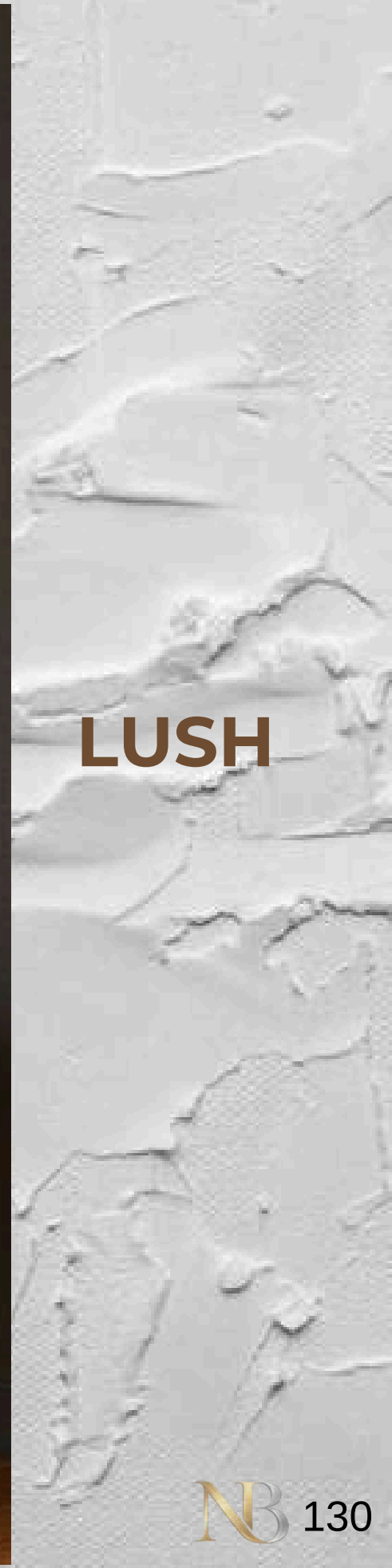
**VEIL**

MUSE



**POSH**





**LUSH**

NB

WC-BANYO DOLAPLARI

BATHROOM CABINETS

MEUBLES DE SALLE DE BAIN

خزائن الحمام

“BANYO, EVIN EN DÜRÜST ODASIDIR. ORADA YALNIZCA KENDINIZSINIZDIR.

GÜNÜN BAŞLADIĞI VE BITTİĞİ O SESSİZ KÖŞE — NEBA İLE ARTIK BİR RUTINDEN ÇOK DAHA FAZLASI. HER YÜZEY DOKUNUŞA DAVET EDER, HER FORM GÖZÜ DİNLENDİRİR, HER DETAY O ÖZEL ANI DERİNLEŞTİRİR. NEBA BANYO KOLEKSİYONU; TEMİZLİĞİ ESTETİĞE, İŞLEVI KONFORA, SIRADANI OLAĞANÜSTÜYE DÖNÜŞTÜRÜR. ÇÜNKÜ EN İYİ SPA, EVİNİZİN İÇİNDEDİR.”\*



“THE BATHROOM IS THE MOST HONEST ROOM IN A HOME. THERE, YOU ARE SIMPLY YOURSELF.

THAT QUIET CORNER WHERE THE DAY BEGINS AND ENDS — WITH NEBA, IT BECOMES FAR MORE THAN A ROUTINE. EVERY SURFACE INVITES TOUCH, EVERY FORM RESTS THE EYE, EVERY DETAIL DEEPENS THAT PRIVATE MOMENT. THE NEBA BATHROOM COLLECTION TRANSFORMS CLEANLINESS INTO AESTHETICS, FUNCTION INTO COMFORT, THE ORDINARY INTO THE EXTRAORDINARY BECAUSE THE BEST SPA IS INSIDE YOUR OWN HOME.”\*



“LA SALLE DE BAIN EST LA PIÈCE LA PLUS HONNÊTE DE LA MAISON. LÀ, VOUS ÊTES SIMPLEMENT VOUS-MÊME.

CE COIN SILENCIEUX OÙ LA JOURNÉE COMMENCE ET SE TERMINE — AVEC NEBA, IL DEVIENT BIEN PLUS QU’UNE SIMPLE ROUTINE. CHAQUE SURFACE INVITE AU TOUCHER, CHAQUE FORME REPOSE LE REGARD, CHAQUE DÉTAIL APPROFONDIT CET INSTANT PRIVILÉGIÉ. LA COLLECTION SALLE DE BAIN NEBA TRANSFORME LA PROPRETÉ EN ESTHÉTIQUE, LA FONCTION EN CONFORT, L’ORDINAIRE EN EXTRAORDINAIRE. CAR LE MEILLEUR SPA SE TROUVE À L’INTÉRIEUR DE VOTRE PROPRE MAISON.”\*



الحمام هو أصدق غرفة في المنزل. هناك، أنت فقط نفسك.

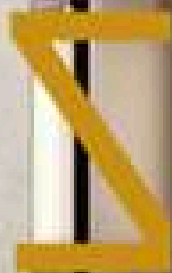
لك الركن الهادئ الذي تبدأ فيه يومك وتنتهيه — مع نيبا، يصبح أكثر بكثير من مجرد روتين. كل سطح يدعو إلى اللمس، وكل شكل يريح العين، وكل تفصيل يعمّم تلك اللحظة الخاصة. تحوّل مجموعة حمامات من نيبا النظافة إلى جماليات، والوظيفة إلى راحة، والعادي إلى استثنائي. لأن أفضل سبب

يوجد داخل منزلك.\*



**MELD**

**ZEST**



# FOAM



FLUX

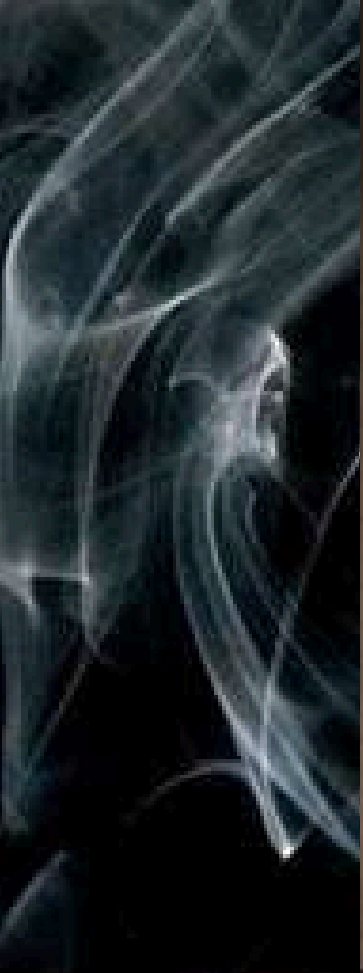




**HAZE**

PURE





**COVE**





# MIST

NEAS





DEW

FATU





**MIRA**



# ASSA





**KAYN**



**JKIE**

LAPO



ZADE





DUVAR&KOLON GIYDİRME

WALL & COLUMN CLADDING

HABILLAGE MURS & COLONNES

تكسية الجدران والأعمدة

“DUVARLAR KONUŞMAZ. AMA DOĞRU MALZEMEYLE, HİSSETTİRİRLER.

BİR MEKÂNI DÖNÜŞTÜRMEK İÇİN HER ŞEYİ DEĞİŞTİRMENİZE GEREK YOK — BAZEN YALNIZCA BİR YÜZEY YETER. NEBA AHŞAP DUVAR VE KOLON GIYDIRME KOLEKSİYONU; HAM BETONUN SOĞUKLUĞUNU SICAKLIĞA, BOŞ YÜZEYLERİN SESSİZLİĞİNİ KARAKTERE, SIRADAN MEKÂNLARIN MONOTONLUĞUNU DERİNLİĞE DÖNÜŞTÜRÜR. AHŞABIN DOĞAL DOKUSU, HER MEKÂNA BİR RUH KATAR. ÇÜNKÜ GERÇEK TASARIM, DÖRT DUVARIN ÖTESİNDE BAŞLAR.”\*

“WALLS DO NOT SPEAK. BUT WITH THE RIGHT MATERIAL, THEY MAKE YOU FEEL.

YOU DON'T NEED TO CHANGE EVERYTHING TO TRANSFORM A SPACE — SOMETIMES A SINGLE SURFACE IS ENOUGH. THE NEBA WOOD WALL AND COLUMN CLADDING COLLECTION TURNS THE COLDNESS OF RAW CONCRETE INTO WARMTH, THE SILENCE OF EMPTY SURFACES INTO CHARACTER, THE MONOTONY OF ORDINARY SPACES INTO DEPTH. THE NATURAL TEXTURE OF WOOD ADDS A SOUL TO EVERY SPACE. BECAUSE REAL DESIGN BEGINS BEYOND FOUR WALLS.”\*

“LES MURS NE PARLENT PAS. MAIS AVEC LE BON MATÉRIAU, ILS FONT RESSENTIR.

VOUS N'AVEZ PAS BESOIN DE TOUT CHANGER POUR TRANSFORMER UN ESPACE — PARFOIS, UNE SEULE SURFACE SUFFIT. LA COLLECTION DE BARDAGE MURAL ET DE COLONNES EN BOIS NEBA TRANSFORME LA FROIDEUR DU BÉTON BRUT EN CHALEUR, LE SILENCE DES SURFACES VIDES EN CARACTÈRE, LA MONOTONIE DES ESPACES ORDINAIRES EN PROFONDEUR. LA TEXTURE NATURELLE DU BOIS APORTE UNE ÂME À CHAQUE ESPACE. CAR LE VRAI DESIGN COMMENCE AU-DELÀ DES QUATRE MURS.”\*

الجدران لا تتكلم لكن مع المادة الصحيحة، تُشعِّعِرْكُ.

لا تحتاج إلى تغيير كل شيء لتحويل مكانٍ أحياناً يكفي سطح واحد فقط. مجموعة تكسية الجدران والأعمدة الخشبية من نيبا تحوّل برودة الخرسانة الخام إلى دفء، وصمت الأسطح الفارغة إلى طابع مبهج ورتابة المساحات

**ARC**



**BAY**

**CEL**



**ZADE**

ELM



DEN



**GEM**



**FOG**



OTEL ODASI KONSEPTLERİ

HOTEL ROOM CONCEPTS

CONCEPTS DE CHAMBRE D'HÔTEL

مفاهيم غرف الفنادق

“BİR OTEL ODASI, YALNIZCA BİR KONAKLAMA YERİ DEĞİLDİR. BİR HIS YARATIR — YA DA YARATAMAZ.

İLK ADIMDA HISSEDİLEN O SICAKLIK, MOBİLYANIN MEKÂNLA KURDUĞU O KUSURSUZ DİYALOG, HER DETAYDA GİZLENEN O ÖZEN. İŞTE FARK YARATAN BUDUR. NEBA OTEL KOLEKSİYONU; MISAFİRİNİZİN KAPIDAN GİRDİĞİ İLK ANDAN SON BAKIŞINA KADAR HER ANI UNUTULMAZ KILMAK İÇİN TASARLANDI. ÇÜNKÜ UNUTULMAZ BİR KONAKLAMA, UNUTULMAZ BİR TASARIMLA BAŞLAR.”\*

“A HOTEL ROOM IS NOT MERELY A PLACE TO STAY. IT EITHER CREATES A FEELING — OR IT DOES NOT.

THAT WARMTH FELT WITH THE VERY FIRST STEP, THE FLAWLESS DIALOGUE BETWEEN FURNITURE AND SPACE, THE CARE HIDDEN IN EVERY DETAIL... THAT IS WHAT MAKES THE DIFFERENCE. THE NEBA HOTEL COLLECTION WAS DESIGNED TO MAKE EVERY MOMENT UNFORGETTABLE — FROM THE INSTANT YOUR GUEST WALKS THROUGH THE DOOR TO THEIR VERY LAST GLANCE. BECAUSE AN UNFORGETTABLE STAY BEGINS WITH AN UNFORGETTABLE DESIGN.”\*

“UNE CHAMBRE D'HÔTEL N'EST PAS SIMPLEMENT UN LIEU DE SÉJOUR. ELLE CRÉE UNE ÉMOTION — OU ELLE NE LE FAIT PAS. CETTE CHALEUR RESSENTIE DÈS LE PREMIER PAS, CE DIALOGUE PARFAIT ENTRE LE MOBILIER ET L'ESPACE, CE SOIN CACHÉ DANS CHAQUE DÉTAIL... VOILÀ CE QUI FAIT LA DIFFÉRENCE. LA COLLECTION HÔTELIÈRE NEBA A ÉTÉ CONÇUE POUR RENDRE CHAQUE INSTANT INOUBLIABLE — DU MOMENT OÙ VOTRE CLIENT FRANCHIT LA PORTE JUSQU'À SON DERNIER REGARD. CAR UN SÉJOUR INOUBLIABLE COMMENCE PAR UN DESIGN INOUBLIABLE.”\*

غرفة الفندق ليست مجرد مكان للإقامة. إنها تصنع إحساساً أولاً تصنعه.

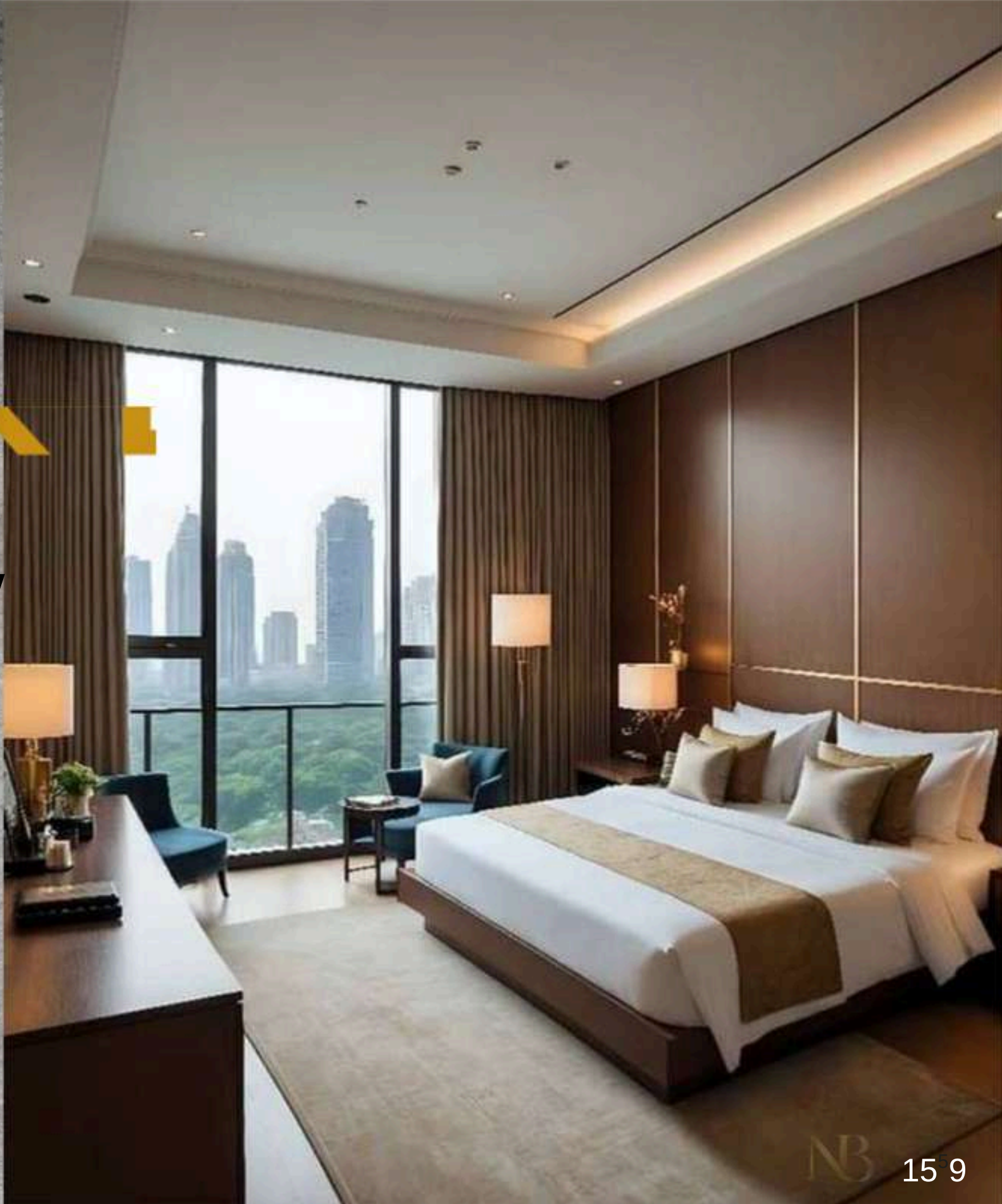
لك الدفء المحسوس مع أول خطوة، والحوار المثالي بين الأثاث والمكان، والعناية المخبأة في كل  
صيلة... هذا هو ما يصنع الفارق. صُصِّمَت مجموعة نيبا الفندقية لجعل كل لحظة لا تُنسى —  
لحظة التي يدخل فيها ضيفك من الباب حتى نظرته الأخيرة. لأن الإقامة التي لا تُنسى تبدأ بتصميم

يُنسى”\*



HAZ

**KEW**



NB

LEI



MON





**NAP**



**PAX**

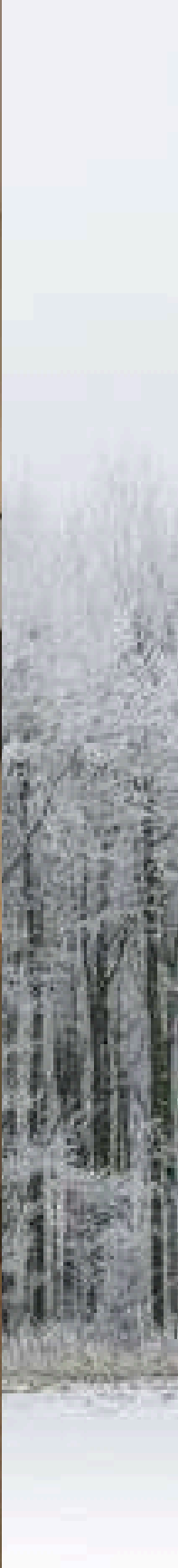


**EZEN**



**TAO**





**RYE**



KM LTD. SINGAPORE

**KOY**

NB 168

NB

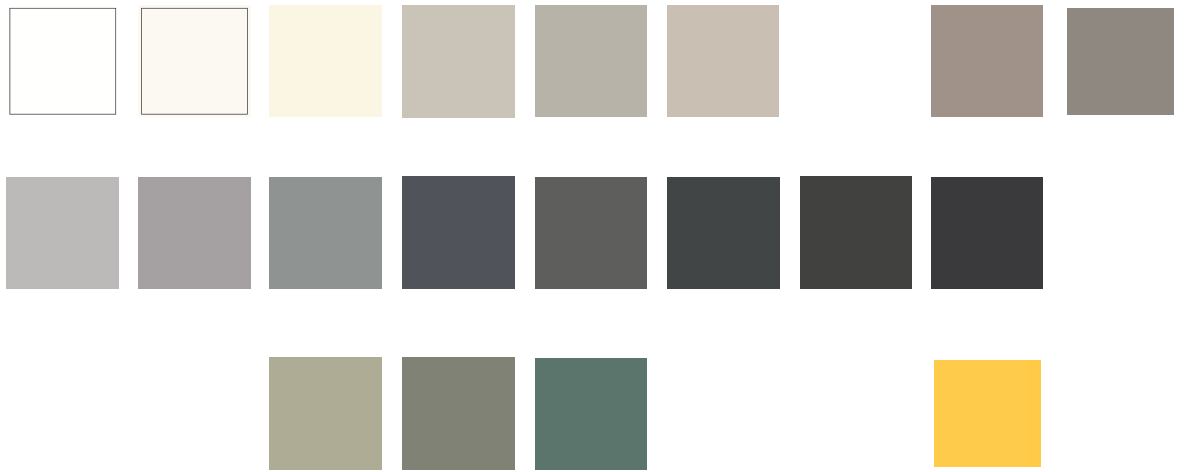
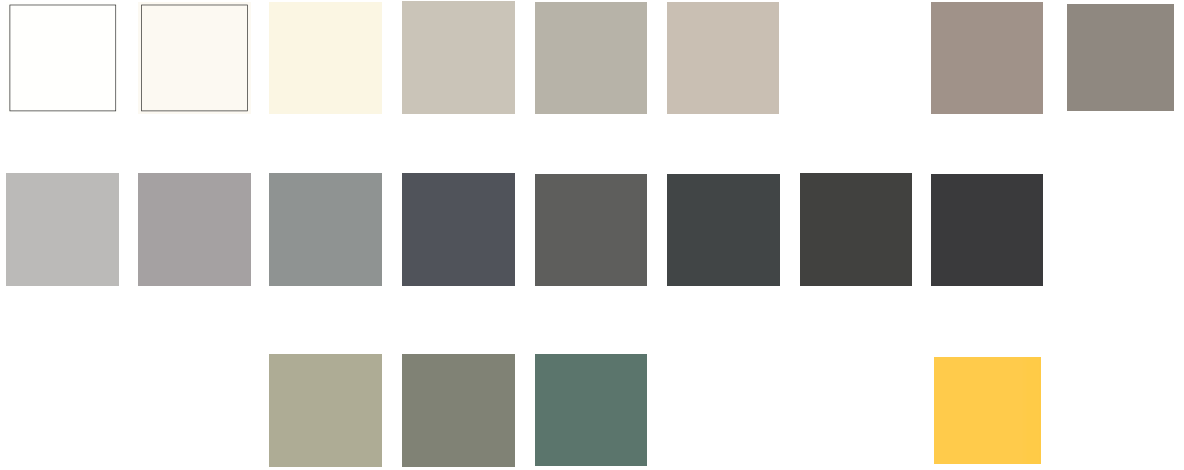
RENKLER

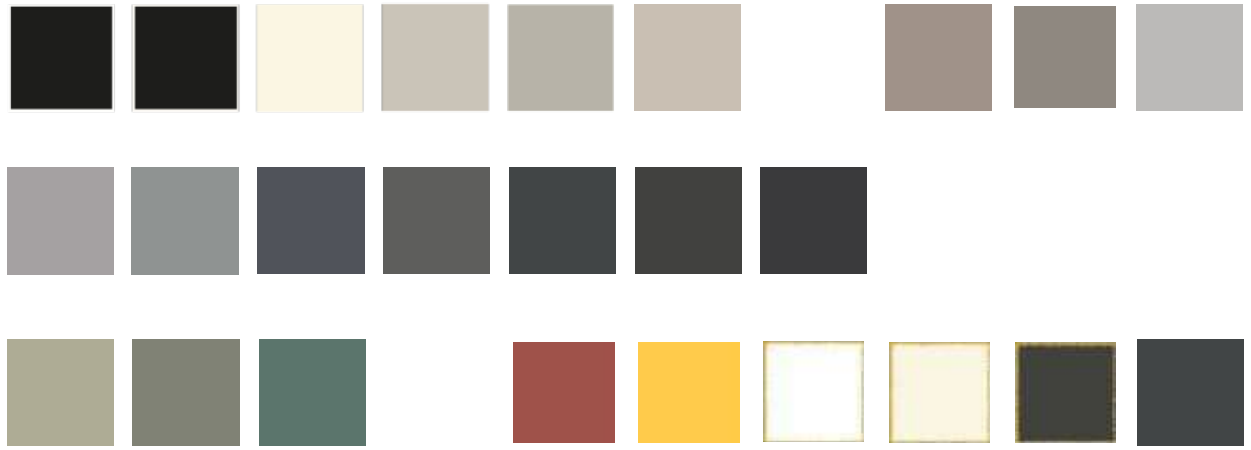
COLOURS

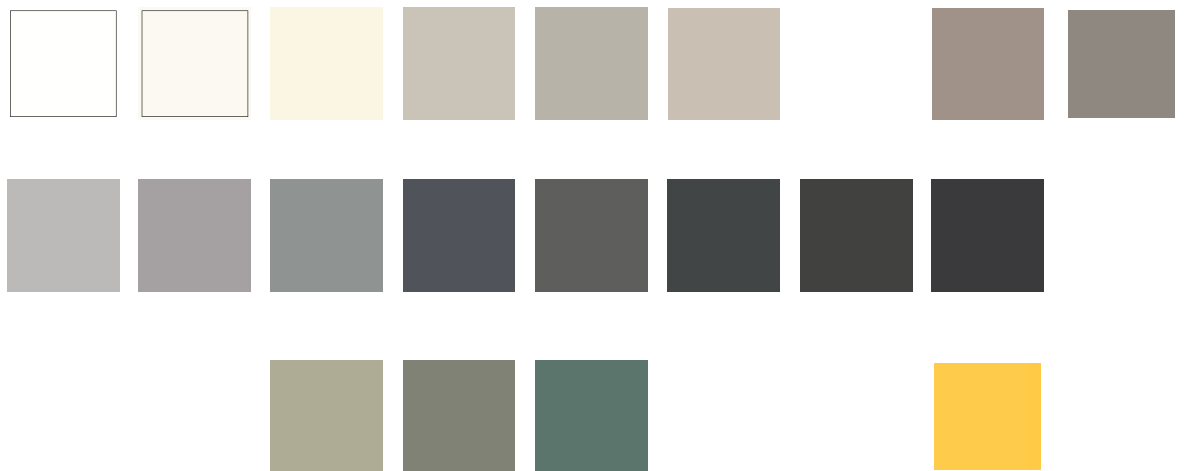
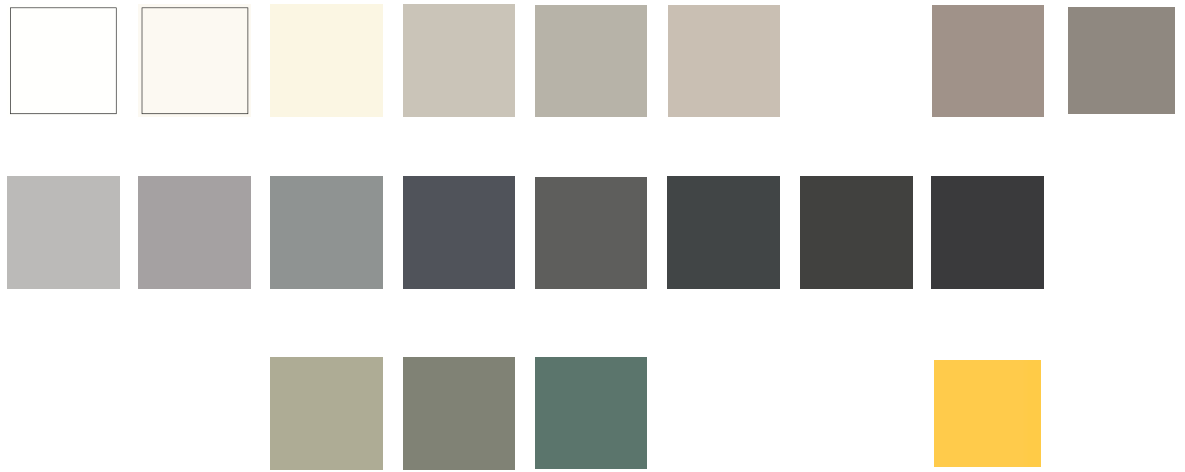
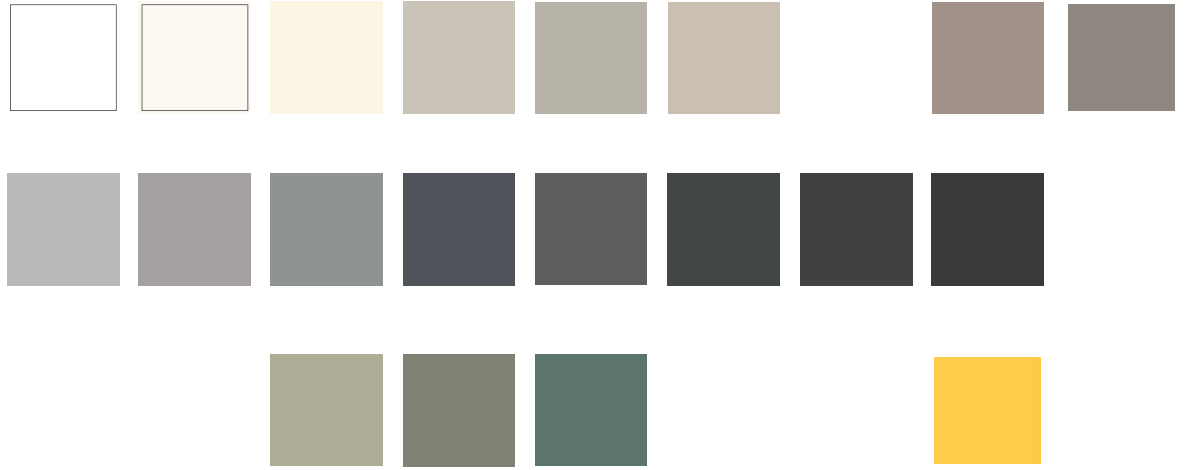
COULEURS

العربية









*Meba*

Web



WhatsApp

